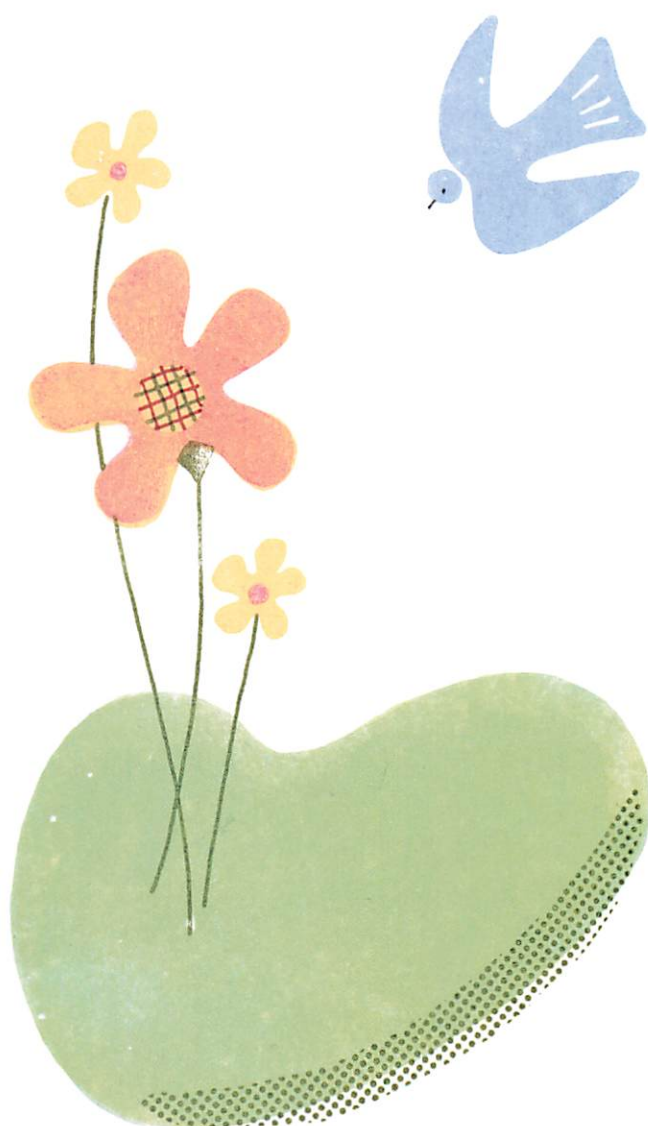


入院案内

# 入院される患者様へ



 **岐阜ハートセンター**

| 循環器内科 | 心臓血管外科 | 内科 |

様 の入院日は 月 日 曜日

時 までに、1階 [受付] へお越しください。

※個室をご希望の患者様は事前に看護師にお知らせください。

## 入院に必要なもの

- ①入院申込書②基準寝具貸与返納記録③診察券④洗面用具(歯ブラシ、歯磨き粉、くし、タオル等)⑤日用品(湯飲み、ティッシュペーパー、スリッパ等)⑥テレビをご覧になる方はイヤホン(感染のこともございますので個人用をご用意ください。なお、売店にて販売しております。)
- ⑦病衣(病院から有料でお貸しすることもできます。)
- ⑧現在服用中の薬

## 入院中の生活について

病院には多くの方が入院されています。ルールに沿って入院生活をお過ごしいただくようお願いいたします。ご不明な点は看護師にお尋ねください。

①日課	食事時間	朝8:00 昼12:00 夕18:00
	入浴時間	9:00～15:00まで使用できます。 (入浴前に看護師にお声をかけてください。)
	消灯時間	22:00

- ②入室の際は備え付けの擦式消毒剤で手洗いを励行してください。また、咳の出る方の面会はなるべくご遠慮ください。
- ③コインランドリーが設置してあります。洗剤等はあらかじめご用意してください。なお、病室内での干し物はご遠慮ください。
- ④テレビをご覧になる場合は周囲の迷惑にならないようイヤホンを使用してください。イヤホンは売店にて販売しています。テレビ、冷蔵庫のご使用は無料です。
- ⑤アルコール飲料、危険物の持ち込みは固くお断りします。
- ⑥火災など非常時の際は、職員の指示に従ってください。
- ⑦職員に対する要望、ご意見がございましたら、お申し出ください。院内に「ご意見箱」も設置してあります。



## 食事について

食事は治療の一環として病院で調理したものを召し上がっていただきます。

食事場所は安静度の指示のない場合、できる限りナースステーション前ラウンジでお召し上がりください。



## 外出、外泊について

外出・外泊される場合は、医師の許可が必要です。許可がありましたら所定の手続きが必要になります。事前に看護師にお申し出ください。

また、予定時間内に必ず帰院してください。(予定時間内に帰院できない事態が生じた場合は、電話等で必ず看護師に連絡ください。)

## 御面会について

面会時間は下記の通りです。患者様の安静・治療・看護のため時間をお守りください。なお、面会時には看護師に声をかけてください。

面会時間 14:00～20:00

お子様、多人数の御面会をご遠慮ください。

## 寝具・寝衣について

寝具は病院備付のものを使用していただきます。寝具類は定期的に交換しております。汚染した場合はいつでも交換しますので看護師にお知らせください。

## 病院理念

患者様に優しくこころ温まる医療を行う  
患者様の立場に立った医療を行う

## 入院室について

入院室は4人室、個室、特別室となっています。4人室、個室は病状に応じて病院が決めさせていただきます。



### 【個室料金】

特別室 1	20,000円
特別室 2	23,000円
特別室 3	26,000円

設備 浴室、トイレ、キッチン、応接セット、テレビ(無料)、  
電話(有料)、立ち上がり補助椅子、朝刊サービス

311号室～314号室	6,000円
-------------	--------

設備 トイレ、テレビ(無料)

304号室～308号室・403号室～407号室	5,000円
-------------------------	--------

設備 トイレ、テレビ(無料)

### 4床室

設備 テレビ(無料)、仕切りキャビネット家具

## 付添について

患者様の病状によりご家族が付き添いを希望される場合は、  
医師または看護師にご相談ください。

また、病状によりご家族に付き添いをご相談させていただく場合があります。

## 貴重品について

盗難防止のため、貴重品や多額の現金をお持ちになることはお控えください。セーフティーボックスを設置しております。鍵は体から離さず紛失しないようご利用ください。

## 携帯電話について

病院内では携帯電話を必ずマナーモードにしてください。  
使用は、ラウンジにてお願いします。職員が使用している  
PHSは一般の携帯電話と異なり医療機器への影響はないため、常に使用しております。ご了承ください。

## 駐車場について

利用時間は24時間可能です。  
入院中の駐車はご遠慮願います。

## 敷地内禁煙について

当院は病院敷地内全面禁煙(駐車場を含む)となっております。  
ご協力をお願いします。

## 入院費(支払方法、高額療養費制度)

請求書は職員がお渡しいたします。お支払方法は1階の  
会計でお支払いいただくか、指定のコンビニエンスストア  
に期日までに振り込んでください。

期日中にお支払できない方は、医事担当までお知らせい  
ただくか、看護師にご相談ください。

入院費用、請求内容についてのお尋ねは、医事担当まで  
お問い合わせください。

70歳未満の方の高額医療費に関する事前申請について  
のご質問は、看護師長にお尋ねください。

